



**МИНИСТЕРСТВО  
ЦИФРОВОГО РАЗВИТИЯ, СВЯЗИ  
И МАССОВЫХ КОММУНИКАЦИЙ  
РОССИЙСКОЙ ФЕДЕРАЦИИ**

Пресненская наб., д.10, стр.2, Москва, 123112  
Справочная: +7 (495) 771-8000

18.05.2021 № П12-1-06-168-18257

на № \_\_\_\_\_ от \_\_\_\_\_

Администрация МО  
«Кузёмкинское сельское  
поселение» Кингисеппского  
муниципального района  
Ленинградской области

kuzemkinomo@yandex.ru

В Министерство цифрового развития, связи и массовых коммуникаций Российской Федерации поступило ходатайство об установлении публичного сервитута от ПАО «Ростелеком». Публичный сервитут требуется установить в отношении земельных участков в целях размещения сооружения связи федерального значения («ВОЛС ПАО «Ростелеком»).

В соответствии с подпунктом 2 пункта 3 статьи 39.42 Земельного кодекса Российской Федерации просим в срок до 21 мая 2021 г. опубликовать сообщение о возможном установлении публичного сервитута и прилагаемые к нему сведения о границах публичного сервитута на официальном сайте администрации муниципального образования «Кузёмкинское сельское поселение» Кингисеппского муниципального района Ленинградской области (<http://www.куземкинское.рф/>).

Ссылку на публикацию просим направить на адрес электронной почты [a.bekreneva@digital.gov.ru](mailto:a.bekreneva@digital.gov.ru).

- Приложение: 1. Сообщение о возможном установлении публичного сервитута на 1 л. в 1 экз.  
2. Сведения о границах публичного сервитута на 14 л. в 1 экз.  
3. Ходатайство об установлении публичного сервитута на 3 л. в 1 экз.

Директор Департамента  
государственной политики в сфере связи

А. Н. Канцуров

Исп.: А.А. Бекренёва  
Тел: (495) 771-8000 (доб.44519)



**ДОКУМЕНТ ПОДПИСАН  
ЭЛЕКТРОННОЙ ПОДПИСЬЮ**

**СВЕДЕНИЯ О СЕРТИФИКАТЕ ЭП**

Сертификат: 02DE07F600F8AB8B8BAV497719C172FCC4BB  
Владелец: Канцуров Андрей Николаевич  
Действителен с 14.07.2020 до 14.10.2021

## **Сообщение о возможном установлении публичного сервитута (Ленинградская обл., Кингисеппский р-н).**

В соответствии с пп. 2 п. 3 статьи 39.42 Земельного кодекса Российской Федерации Министерство цифрового развития, связи и массовых коммуникаций Российской Федерации настоящим сообщает, что в целях размещения сооружения связи федерального значения («ВОЛС ПАО «Ростелеком»), возможно установление публичного сервитута в отношении земельных участков (их частей) с кадастровыми номерами:

47:20:0620003:19, расположенного по адресу: Российская Федерация, Ленинградская область, Кингисеппский муниципальный район, Кузёмкинское сельское поселение, д. Калливере;

47:20:0619003:153, расположенного по адресу: Российская Федерация, Ленинградская область, Кингисеппский муниципальный район, Кузёмкинское сельское поселение.

Администрацией муниципального образования «Кингисеппский муниципальный район» согласован Проект планировки территории по размещению трассы объекта «ВОЛС ПАО «Ростелеком» на территории Кингисеппского муниципального района (письмо № 01-20-7261/2019 от 20.11.2019).

Заинтересованные лица могут ознакомиться с поступившим ходатайством об установлении публичного сервитута и прилагаемым к нему описанием местоположения границ публичного сервитута в Министерстве цифрового развития, связи и массовых коммуникаций Российской Федерации по адресу: 123112, Москва, Пресненская наб., д. 10, стр. 2, IQ-квартал, и в администрации муниципального образования «Кузёмкинское сельское поселение» Кингисеппского муниципального района Ленинградской области по адресу: 188475, Кингисеппский район, д. Большое Кузёмкино, мкр. Центральный, д. 18.

Подать заявления об учете прав на земельные участки можно по адресу Министерства цифрового развития, связи и массовых коммуникаций Российской Федерации (Москва, Пресненская наб., д. 10, стр. 2, IQ-квартал).

Срок подачи заявлений об учете прав на земельные участки, в отношении которых испрашивается публичный сервитут, составляет 30 (тридцать) дней со дня опубликования данного сообщения (в соответствии с п. 8 ст. 39.42 Земельного кодекса Российской Федерации).

Время приема заинтересованных лиц для ознакомления с поступившим ходатайством об установлении публичного сервитута и подачи заявлений:

- Понедельник – четверг: с 9:30 до 12:30 и с 14:00 до 17:00;
- Пятница: с 9:30 до 12:30 и с 14:00 до 15:00.

Подробнее о порядке приема граждан можно узнать на сайте <https://digital.gov.ru/ru/appeals/personal/>.

Данная информация размещена на официальном сайте Министерства цифрового развития, связи и массовых коммуникаций Российской Федерации (<https://digital.gov.ru/ru/>) и на официальном сайте администрации муниципального образования «Кузёмкинское сельское поселение» Кингисеппского муниципального района Ленинградской области (<http://www.куземкинское.рф/>).

## ОПИСАНИЕ МЕСТОПОЛОЖЕНИЯ ГРАНИЦ

### Публичный сервитут "Обеспечение доступности услуг связи на территории Российской Федерации" на земельном участке с кадастровым номером 47:20:0619003:153

(наименование объекта, местоположение границ которого описано (далее - объект))

#### Раздел 1

#### Сведения об объекте

№ п/п	Характеристики объекта	Описание характеристик
1	2	3
1.	Местоположение объекта	Ленинградская область, район Кингисеппский
2.	Площадь объекта +/- величина погрешности определения площади (Р +/- Дельта Р)	2808 +/- 93 м <sup>2</sup>
3.	Иные характеристики объекта	-

## Раздел 2

### Сведения о местоположении границ объекта

1. Система координат МСК 47 зона 1

2. Сведения о характерных точках границ объекта

Обозначение характерных точек границ	Координаты, м		Метод определения координат характерной точки	Средняя квадратическая погрешность положения характерной точки (Mt), м	Описание обозначения точки на местности (при наличии)
	X	Y			
1	2	3	4	5	6
1	389252.50	1257244.05	Аналитический метод	0.5	-
2	389247.99	1257272.02	Аналитический метод	0.5	-
3	389241.95	1257270.29	Аналитический метод	0.5	-
4	389246.62	1257242.79	Аналитический метод	0.5	-
1	389252.50	1257244.05	Аналитический метод	0.5	-
5	387458.83	1260286.51	Аналитический метод	0.5	-
6	387433.38	1260342.32	Аналитический метод	0.5	-
7	387421.97	1260388.96	Аналитический метод	0.5	-
8	387423.22	1260396.60	Аналитический метод	0.5	-
9	387416.49	1260386.10	Аналитический метод	0.5	-
10	387427.68	1260340.35	Аналитический метод	0.5	-
11	387452.63	1260285.63	Аналитический метод	0.5	-
5	387458.83	1260286.51	Аналитический метод	0.5	-
12	387443.13	1260555.33	Аналитический метод	0.5	-
13	387444.25	1260572.33	Аналитический метод	0.5	-
14	387444.62	1260601.65	Аналитический метод	0.5	-
15	387439.88	1260620.31	Аналитический метод	0.5	-
16	387426.22	1260667.58	Аналитический метод	0.5	-
17	387418.37	1260673.13	Аналитический метод	0.5	-
18	387434.09	1260618.73	Аналитический метод	0.5	-
19	387438.61	1260600.94	Аналитический метод	0.5	-
20	387438.25	1260572.57	Аналитический метод	0.5	-

2. Сведения о характерных точках границ объекта					
Обозначение характерных точек границ	Координаты, м		Метод определения координат характерной точки	Средняя квадратическая погрешность положения характерной точки (Mt), м	Описание обозначения точки на местности (при наличии)
	X	Y			
1	2	3	4	5	6
21	387437.22	1260556.86	Аналитический метод	0.5	-
12	387443.13	1260555.33	Аналитический метод	0.5	-
22	387559.08	1260949.42	Аналитический метод	0.5	-
23	387575.49	1260961.74	Аналитический метод	0.5	-
24	387603.90	1260985.62	Аналитический метод	0.5	-
25	387607.68	1260991.31	Аналитический метод	0.5	-
26	387604.10	1260996.76	Аналитический метод	0.5	-
27	387599.38	1260989.66	Аналитический метод	0.5	-
28	387571.76	1260966.44	Аналитический метод	0.5	-
29	387555.51	1260954.24	Аналитический метод	0.5	-
30	387547.03	1260948.06	Аналитический метод	0.5	-
31	387536.08	1260940.61	Аналитический метод	0.5	-
22	387559.08	1260949.42	Аналитический метод	0.5	-
32	387408.19	1260712.55	Аналитический метод	0.5	-
33	387402.04	1260729.31	Аналитический метод	0.5	-
34	387380.85	1260775.84	Аналитический метод	0.5	-
35	387357.74	1260806.56	Аналитический метод	0.5	-
36	387359.47	1260833.55	Аналитический метод	0.5	-
37	387389.73	1260859.42	Аналитический метод	0.5	-
38	387423.20	1260892.48	Аналитический метод	0.5	-
39	387438.10	1260900.64	Аналитический метод	0.5	-
40	387478.75	1260913.44	Аналитический метод	0.5	-
41	387479.78	1260916.73	Аналитический метод	0.5	-
42	387436.99	1260903.23	Аналитический метод	0.5	-
43	387421.51	1260894.75	Аналитический метод	0.5	-
44	387406.62	1260880.98	Аналитический метод	0.5	-

## 2. Сведения о характерных точках границ объекта

Обозначение характерных точек границ	Координаты, м		Метод определения координат характерной точки	Средняя квадратическая погрешность положения характерной точки (Mt), м	Описание обозначения точки на местности (при наличии)
	X	Y			
1	2	3	4	5	6
45	387387.07	1260860.85	Аналитический метод	0.5	-
46	387356.75	1260834.90	Аналитический метод	0.5	-
47	387354.88	1260805.70	Аналитический метод	0.5	-
48	387378.25	1260774.64	Аналитический метод	0.5	-
49	387399.67	1260728.18	Аналитический метод	0.5	-
50	387405.21	1260712.88	Аналитический метод	0.5	-
32	387408.19	1260712.55	Аналитический метод	0.5	-

## 3. Сведения о характерных точках части (частей) границы объекта

Обозначение характерных точек части границы	Координаты, м		Метод определения координат характерной точки	Средняя квадратическая погрешность положения характерной точки (Mt), м	Описание обозначения точки на местности (при наличии)
	X	Y			
1	2	3	4	5	6
-	-	-	-	-	-

### Раздел 3

#### Сведения о местоположении измененных (уточненных) границ объекта

1. Система координат -

2. Сведения о характерных точках границ объекта

Обозначение характерных точек границ	Существующие координаты, м		Измененные (уточненные) координаты, м		Метод определения координат характерной точки	Средняя квадратическая погрешность положения характерной точки (M <sub>t</sub> ), м	Описание обозначения точки на местности (при наличии)
	X	Y	X	Y			
1	2	3	4	5	6	7	8
-	-	-	-	-	-	-	

3. Сведения о характерных точках части (частей) границы объекта

Обозначение характерных точек части границы	Существующие координаты, м		Измененные (уточненные) координаты, м		Метод определения координат характерной точки	Средняя квадратическая погрешность положения характерной точки (M <sub>t</sub> ), м	Описание обозначения точки на местности (при наличии)
	X	Y	X	Y			
1	2	3	4	5	6	7	8
-	-	-	-	-	-	-	

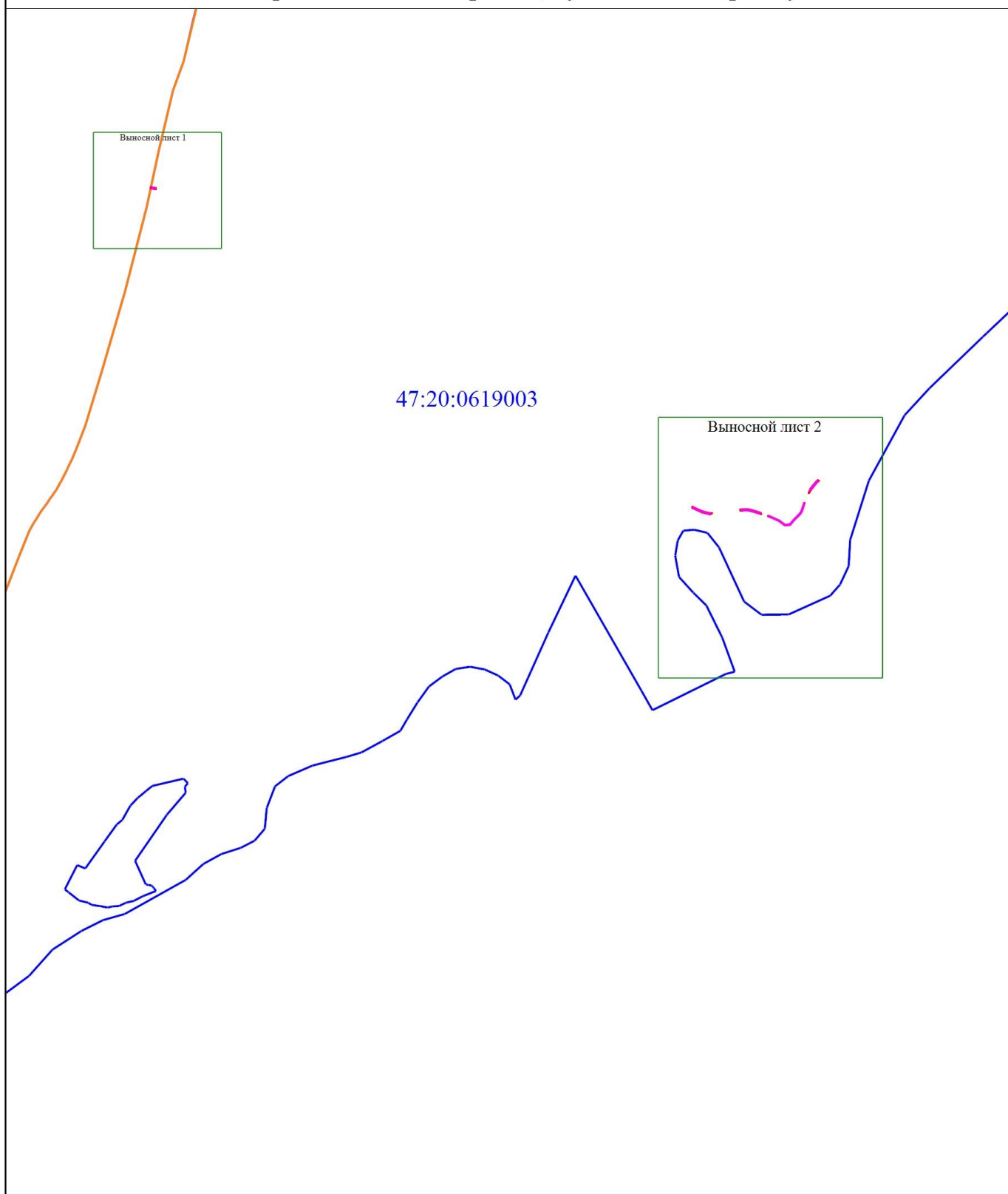
**Текстовое описание местоположения границ  
населенных пунктов, территориальных зон, особо охраняемых природных  
территорий, зон с особыми условиями использования территорий**

<b>Прохождение границы</b>		<b>Описание прохождения границы</b>
<b>от точки</b>	<b>до точки</b>	
<b>1</b>	<b>2</b>	<b>3</b>
-	-	-



# Раздел 4

## Схема расположения границ публичного сервитута



Условные обозначения приведены на выносном листе 1 Масштаб 1:31400

Подпись \_\_\_\_\_  
Исполнитель  
**Стёпкин Андрей Николаевич**  
КАДАСТРОВЫЙ ИНЖЕНЕР  
СНПД/С 105-177-632/38

Дата "29" "04" 2021 г.

Место подписания (при наличии) лица, составившего описание местоположения границ объекта

## Раздел 4








### Схема расположения границ публичного сервитута

Выносной лист 1



Масштаб 1:4000

#### Условные обозначения

-  - Граница публичного сервитута
-  - Проектное местоположение инженерного сооружения
-  - Характерная точка границы публичного сервитута
-  - Обозначение новой характерной точки
-  - Существующая часть границы, имеющиеся в ЕГРН сведения о которой достаточны для определения ее местоположения
-  - Граница кадастрового квартала
-  - Граница муниципального образования
- 47:20:0619003 - Номер кадастрового квартала
- :108 - Кадастровый номер земельного участка



Дата "29" "04" 2021 г.

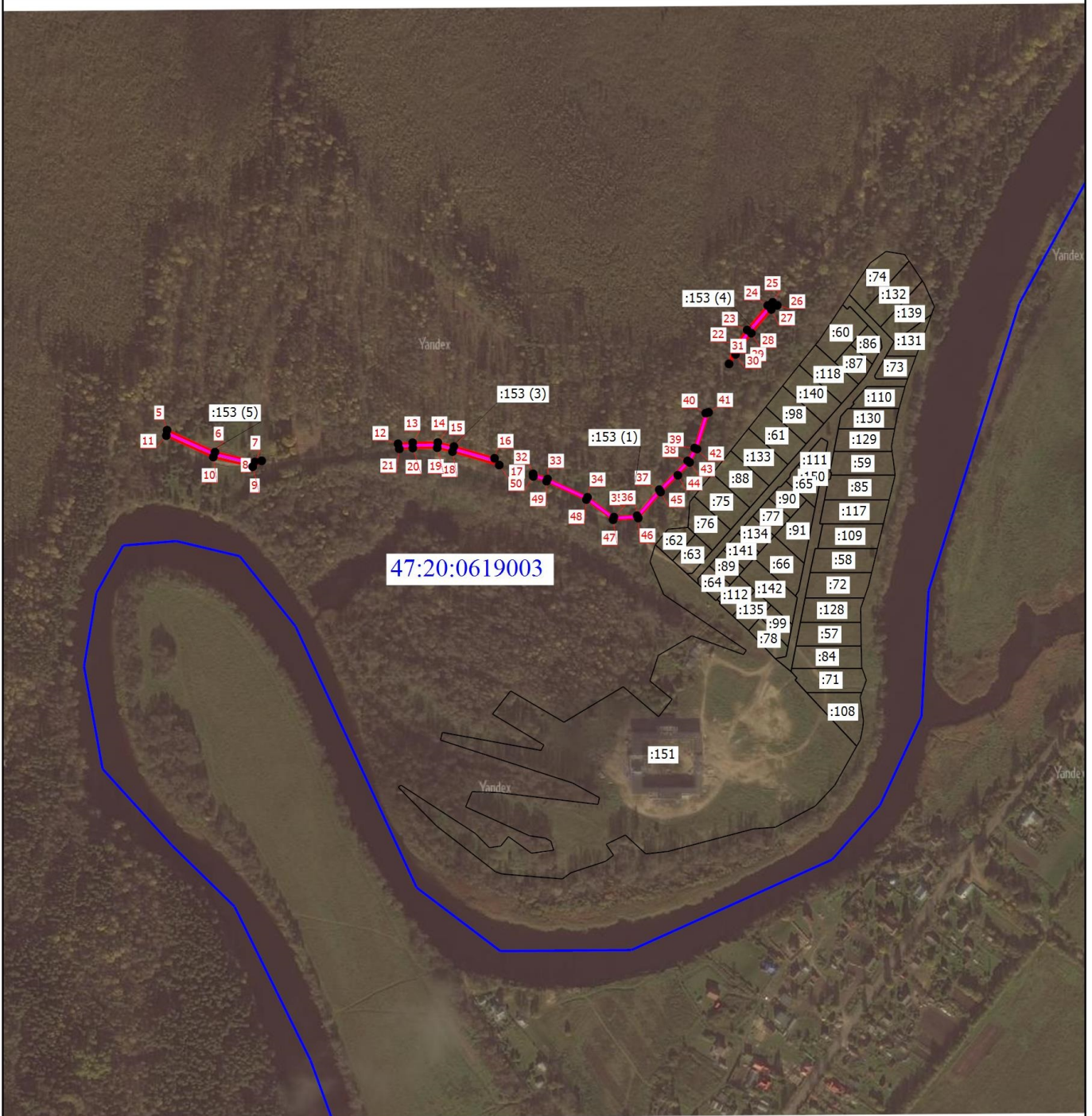
Место подписания (при наличии) лица, составившего описание местоположения границ объекта



# Раздел 4

## Схема расположения границ публичного сервитута

Выносной лист 2



Условные обозначения приведены на выносном листе 1 Масштаб 1:7000

Инженер  
Стёпкин  
Андрей  
Николаевич

Дата "29" 04 2021 г.

Место подписания (при наличии) лица, составившего описание местоположения границ объекта

## ОПИСАНИЕ МЕСТОПОЛОЖЕНИЯ ГРАНИЦ

### Публичный сервитут "Обеспечение доступности услуг связи на территории Российской Федерации" на земельном участке с кадастровым номером 47:20:0620003:19

(наименование объекта, местоположение границ которого описано (далее - объект))

#### Раздел 1

#### Сведения об объекте

№ п/п	Характеристики объекта	Описание характеристик
1	2	3
1.	Местоположение объекта	Ленинградская область, район Кингисеппский
2.	Площадь объекта +/- величина погрешности определения площади (P +/- Дельта P)	902 +/- 53 м <sup>2</sup>
3.	Иные характеристики объекта	-

## Раздел 2

### Сведения о местоположении границ объекта

1. Система координат МСК 47 зона 1

2. Сведения о характерных точках границ объекта

Обозначение характерных точек границ	Координаты, м		Метод определения координат характерной точки	Средняя квадратическая погрешность положения характерной точки (Mt), м	Описание обозначения точки на местности (при наличии)
	X	Y			
1	2	3	4	5	6
1	387564.17	1261426.03	Аналитический метод	0.5	-
2	387553.37	1261459.25	Аналитический метод	0.5	-
3	387531.44	1261526.74	Аналитический метод	0.5	-
4	387528.13	1261573.00	Аналитический метод	0.5	-
5	387522.36	1261569.59	Аналитический метод	0.5	-
6	387525.50	1261525.59	Аналитический метод	0.5	-
7	387547.66	1261457.39	Аналитический метод	0.5	-
8	387557.62	1261426.76	Аналитический метод	0.5	-
1	387564.17	1261426.03	Аналитический метод	0.5	-

3. Сведения о характерных точках части (частей) границы объекта

Обозначение характерных точек части границы	Координаты, м		Метод определения координат характерной точки	Средняя квадратическая погрешность положения характерной точки (Mt), м	Описание обозначения точки на местности (при наличии)
	X	Y			
1	2	3	4	5	6
-	-	-	-	-	-

### Раздел 3

#### Сведения о местоположении измененных (уточненных) границ объекта

1. Система координат -

2. Сведения о характерных точках границ объекта

Обозначение характерных точек границ	Существующие координаты, м		Измененные (уточненные) координаты, м		Метод определения координат характерной точки	Средняя квадратическая погрешность положения характерной точки (M <sub>t</sub> ), м	Описание обозначения точки на местности (при наличии)
	X	Y	X	Y			
1	2	3	4	5	6	7	8
-	-	-	-	-	-	-	

3. Сведения о характерных точках части (частей) границы объекта

Обозначение характерных точек части границы	Существующие координаты, м		Измененные (уточненные) координаты, м		Метод определения координат характерной точки	Средняя квадратическая погрешность положения характерной точки (M <sub>t</sub> ), м	Описание обозначения точки на местности (при наличии)
	X	Y	X	Y			
1	2	3	4	5	6	7	8
-	-	-	-	-	-	-	

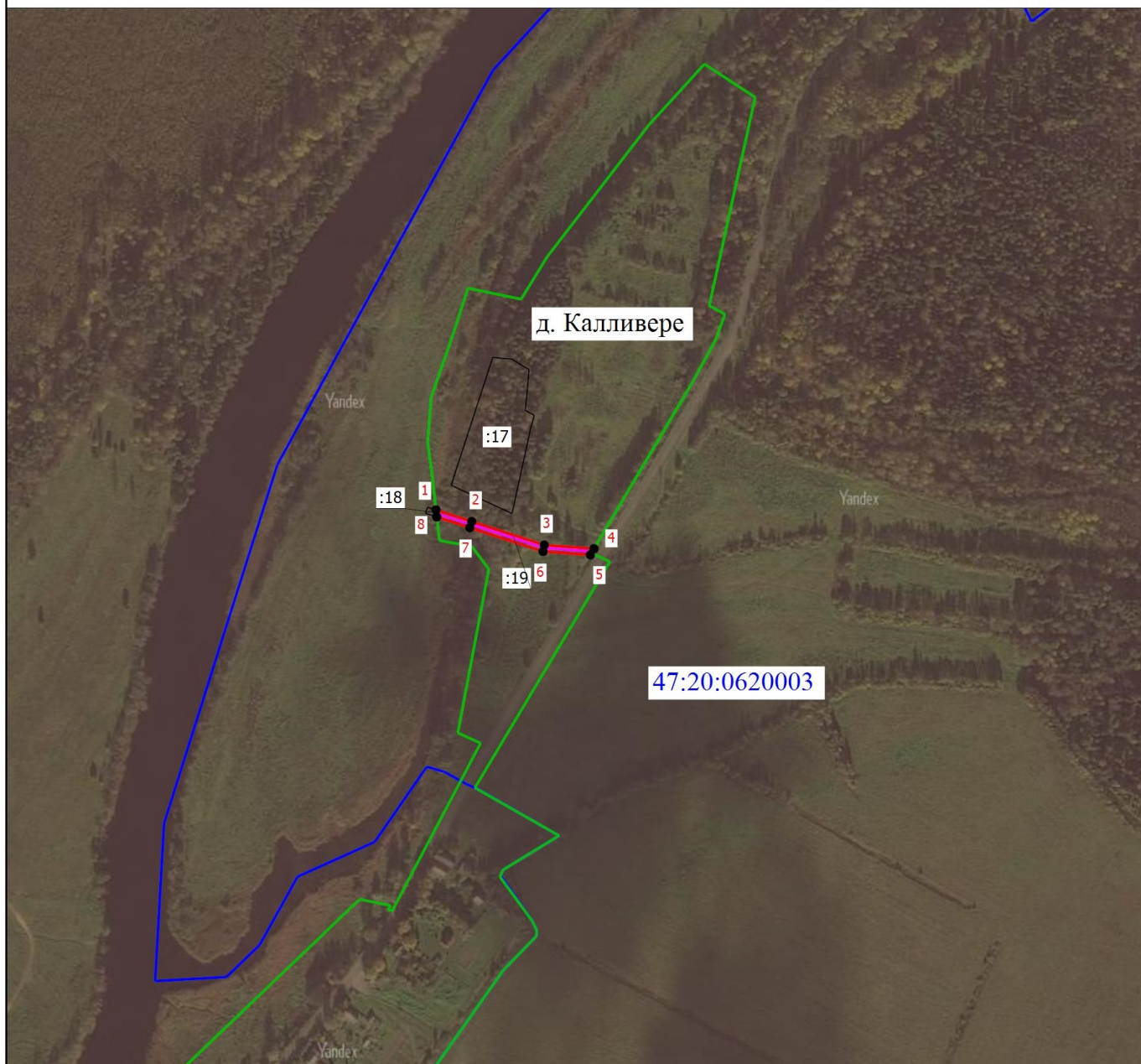
**Текстовое описание местоположения границ  
населенных пунктов, территориальных зон, особо охраняемых природных  
территорий, зон с особыми условиями использования территорий**

<b>Прохождение границы</b>		<b>Описание прохождения границы</b>
<b>от точки</b>	<b>до точки</b>	
<b>1</b>	<b>2</b>	<b>3</b>
-	-	-



## Раздел 4

### Схема расположения границ публичного сервитута



Масштаб 1:5900

#### Условные обозначения

- - Граница публичного сервитута
- - Проектное местоположение инженерного сооружения
- - Характерная точка границы публичного сервитута
- 1 - Обозначение новой характерной точки
- :16 - Кадастровый номер земельного участка
- - Существующая часть границы, имеющиеся в ЕГРН сведения о которой достаточны для определения ее местоположения
- - Граница кадастрового квартала
- - Граница населенного пункта
- 47:20:0620003 - Номер кадастрового квартала



Дата "29" 04 2021 г.

Место подписания (при наличии) лица, составившего описание местоположения границ объекта



	Ходатайство об установлении публичного сервитута	
1	<u>Министерство цифрового развития, связи и массовых коммуникаций Российской Федерации</u> (наименование органа, принимающего решение об установлении публичного сервитута)	
2	Сведения о лице, представившем ходатайство об установлении публичного сервитута (далее - заявитель):	
2.1	Полное наименование	Публичное акционерное общество «Ростелеком»
2.2	Сокращенное наименование	ПАО «Ростелеком»
2.3	Организационно-правовая форма	Публичное акционерное общество
2.4	Почтовый адрес (индекс, субъект Российской Федерации, населенный пункт, улица, дом)	Российская Федерация, 115172, Москва, ул. Гончарная, д. 30
2.5	Фактический адрес (индекс, субъект Российской Федерации, населенный пункт, улица, дом)	Российская Федерация, 191002, г. Санкт-Петербург, ул. Достоевского, д. 15
2.6	Адрес электронной почты	Dmitrij.Sapozhnikov@RT.RU
2.7	ОГРН	1027700198767
2.8	ИНН	7707049388
3	Сведения о представителе заявителя:	
3.1	Фамилия	Титов
	Имя	Руслан
	Отчество (при наличии)	Валентинович
3.2	Адрес электронной почты	<a href="mailto:R.Titov@RT.RU">R.Titov@RT.RU</a>
3.3	Телефон	+7 (499) 999 8283, доб. 2180
3.4	Наименование и реквизиты документа, подтверждающего полномочия представителя заявителя	Доверенность № 01/29/90/20 от 20.02.2020
4	Прошу установить публичный сервитут в отношении земель и (или) земельного(ых) участка(ов) в целях (указываются цели, предусмотренные <a href="#">статьей 39.37</a> Земельного кодекса Российской Федерации или <a href="#">статьей 3.6</a> Федерального закона от 25 октября 2001 г. N 137-ФЗ "О введении в действие Земельного кодекса Российской Федерации"): <u>размещения сооружений связи федерального значения</u>	
5	Испрашиваемый срок публичного сервитута <u>26 лет</u>	
6	Срок, в течение которого в соответствии с расчетом заявителя использование земельного участка (его части) и (или) расположенного на нем объекта недвижимости в соответствии с их разрешенным использованием будет в соответствии с <u>подпунктом</u>	

	<p>4 пункта 1 статьи 39.41 Земельного кодекса Российской Федерации невозможно или существенно затруднено (при возникновении таких обстоятельств)  <u>В течении 6 месяцев только в отношении частей участков в границах публичного сервитута.</u></p>
7	<p>Обоснование необходимости установления публичного сервитута – размещение «ВОЛС ПАО «Ростелеком»</p> <p>1) Письмо из Администрации муниципального образования «Кингисеппского муниципального района» № 01-20-7261/2019 от 20.11.2019 о согласовании Проекта территориального планирования.</p> <p>2) Трасса объекта проложена максимально по трассе выведенной из эксплуатации ПВОЛС «Россия-Дания» для того чтобы обеспечить экономию бюджетных средств, минимальный урон окружающей среде и объектам муниципальной и частной собственности как в ходе строительства, так и в ходе эксплуатации инженерного сооружения.</p> <p>3) При этом невозможно разместить инженерное сооружение на земельных участках общего пользования или в границах земель общего пользования, территории общего пользования, на землях и (или) земельном участке, находящихся в государственной или муниципальной собственности и не предоставленных гражданам или юридическим лицам, таким образом, чтобы протяженность указанного инженерного сооружения не превышала в два и более раза протяженность такого инженерного сооружения в случае его размещения на земельных участках, принадлежащих гражданам и юридическим лицам, так как практически все земли вдоль трассы принадлежат гражданам и юридическим лицам.</p> <p>4) Целесообразность установления публичного сервитута по участкам с кадастровыми номерами: 47:20:0620003:19, 47:20:0619003:153 - категория земель в отношении данных земельных участков не установлена.</p> <p>5) В отношении данных участков не установлена категория земель, в связи с чем не представляется возможным заключить договоры аренды или соглашения о сервитуте в их отношении, что подтверждается письмом Администрации муниципального образования «Кингисеппский муниципальный район» от 28.03.2021г. №01-20-1490/2021.</p> <p>6) Проектируемая трасса ВОЛС проложена в условиях, наименее обременительных для использования земельных участков (близко и/или вдоль границ участков).</p>
8	<p>Сведения о правообладателе инженерного сооружения, которое переносится в связи с изъятием земельного участка для государственных или муниципальных нужд в случае, если заявитель не является собственником указанного инженерного сооружения (в данном случае указываются сведения в объеме, предусмотренном <u>пунктом 2</u> настоящей <u>Формы</u>) (заполняется в случае, если ходатайство об установлении публичного сервитута подается с целью установления сервитута в целях реконструкции инженерного сооружения, которое переносится в связи с изъятием такого земельного участка для государственных или муниципальных нужд)  <u>нет</u></p>

9	Кадастровые номера земельных участков (при их наличии), в отношении которых испрашивается публичный сервитут и границы которых внесены в Единый государственный реестр недвижимости	Местоположение объекта – 188451, Ленинградская область, Кингисеппский муниципальный район, Кадастровый номер: 47:20:0620003:19; 47:20:0619003:153
10	Вид права, на котором инженерное сооружение принадлежит заявителю (если подано ходатайство об установлении публичного сервитута в целях реконструкции или эксплуатации инженерного сооружения) <u>нет</u>	
11	Сведения о способах представления результатов рассмотрения ходатайства:	
	в виде электронного документа, который направляется уполномоченным органом заявителю посредством электронной почты	<u>да</u> (да/нет)
в виде бумажного документа, который заявитель получает непосредственно при личном обращении или посредством почтового отправления	<u>нет</u> (да/нет)	
12	Документы, прилагаемые к ходатайству: 1) сведения о границах публичного сервитута, включающие графическое описание местоположения границ публичного сервитута и перечень координат характерных точек этих границ в системе координат, установленной для ведения Единого государственного реестра недвижимости; 2) документ, подтверждающий полномочия представителя заявителя в случае, если с ходатайством об установлении публичного сервитута обращается представитель заявителя.	
13	Подтверждаю согласие на обработку персональных данных (сбор, систематизацию, накопление, хранение, уточнение (обновление, изменение), использование, распространение (в том числе передачу), обезличивание, блокирование, уничтожение персональных данных, а также иных действий, необходимых для обработки персональных данных в соответствии с законодательством Российской Федерации), в том числе в автоматизированном режиме	
14	Подтверждаю, что сведения, указанные в настоящем ходатайстве, на дату представления ходатайства достоверны; документы (копии документов) и содержащиеся в них сведения соответствуют требованиям, установленным <u>статьей 39.41</u> Земельного кодекса Российской Федерации	
15	Подпись:	Дата:
	 (подпись)	<u>Титов Р.В.</u> (инициалы, фамилия)
		"12" мая 2021 г.